

IDENTIFICACIÓN		PA-LO.12 (97)		
BARRIO	LITORAL OESTE	HOJA	11	PLANEAMIENTO INCORPORADO: Plan Especial de Reforma Interior - LO.15 "Avda. de Europa"

Identificación y Localización

Ordenación

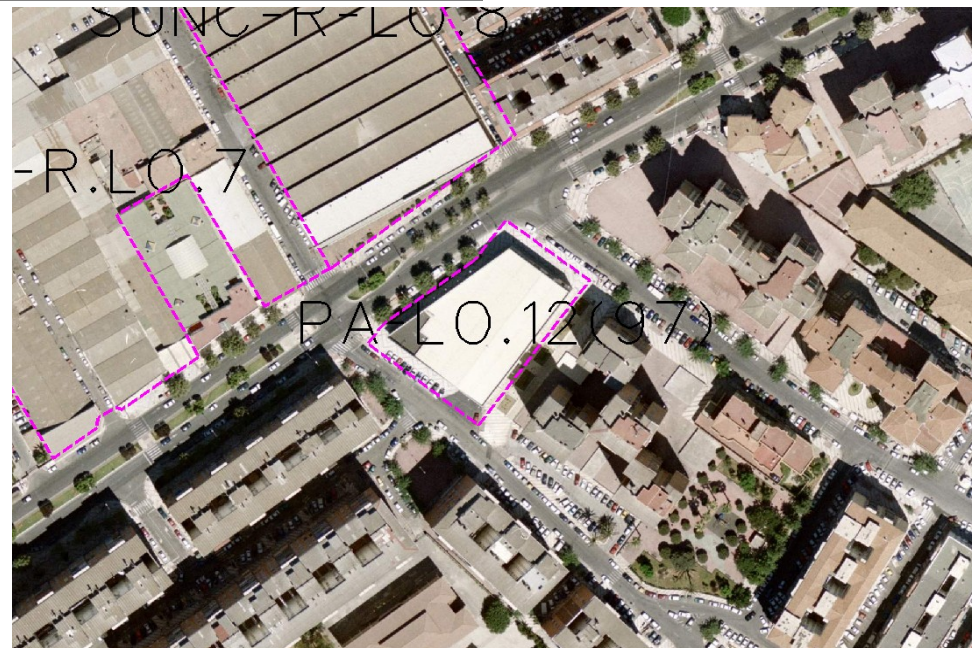
Planeamiento y Gestión

Planeamiento incorporado:
Plan Especial de Reforma Interior LO.15 "Avda. de Europa". Aprobación Definitiva: 30-04-03

Gestión Urbanística:
Proyecto de Reparcelación.

Convenio Urbanístico:

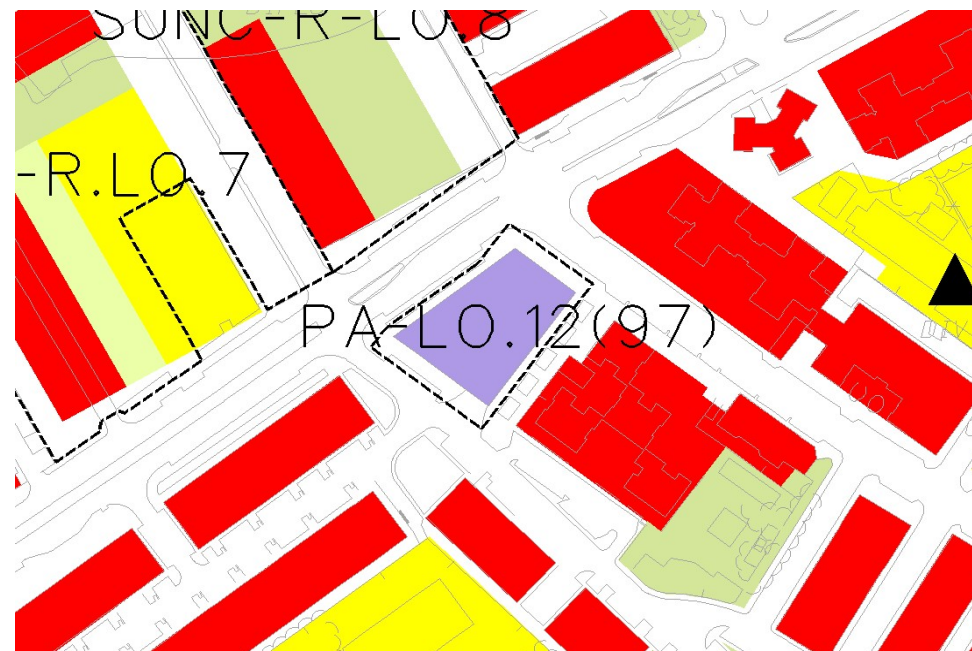
Plan Especial de Infraestructuras Básicas:



CONDICIONES

- 1.- Ordenación acorde con aperturas viarias, estableciendo ordenanzas concretas de edificación para los usos a implantar y definiendo el viario público.
- 2.- Altura máxima: PB+3.
- 3.- Usos PB y P.1ª: Terciario y Equipamiento social (250 m²t.).
- 4.- Usos P.2ª y P.3ª: Aparcamientos.
- 5.- La suma de techos para uso Terciario y Social no superará el 50% del techo edificable.
- 6.- Cesión de 250 m²t, para Equipamiento social en P.1ª.
- 7.- Ejecución de viales.

Ordenación Pormenorizada Completa



DETERMINACIONES

SUPERFICIE DEL ÁMBITO:	3.192,00 m ² s	Ie m ² t/m ² s:	2,53
EDIFICABILIDAD TOTAL:	8.075,76 m ² t	Uso Global:	Aparcamto-Terciario
APROV. MEDIO:	2,53 m ² t/m ² s	C.P.H.:	
APROV. SUBJETIVO:	7.268,18 m ² t/m ² s	Excesos:	